



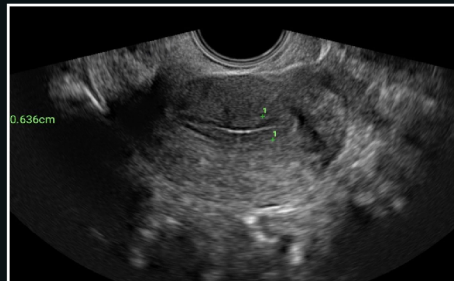
# Endocavitarario

## Diagnóstico seguro

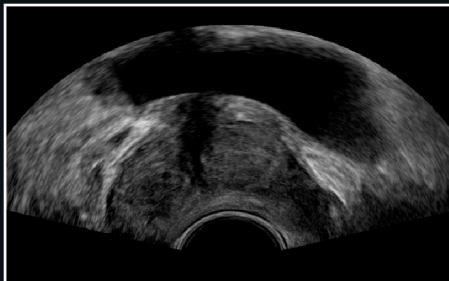


- Frecuencia de 3.6 a 8.5 MHz
- Visualización precisa para urología y obstetricia temprana
- Campo de visión 151°

Obstetricia temprana - Pelvis - Próstata - Urología



Útero



Próstata



Próstata



Urología



Ginecología



Obstetricia

### • Compatibilidad:

Teléfonos inteligentes, tablet y Laptop.

### • Sistemas operativos:

Android , iOS , Windows y HarmonyOS.



**Control por voz**

Funciones de comando como ("Freeze", "Live", "Capture Image", etc...)